

What time for medicine ?



OH, now I know it's the time !



Thank you CUCKOO MEDI !

CUCKOO MEDI 布穀鳥醫生



溫馨提醒吃藥的好夥伴

CUCKOO MEDI是針對銀髮族用藥問題所設計的智慧型藥盒，去除所有繁複與冰冷的醫療用品特性，藉由布穀鐘造型意象搖身一變成為溫馨又令人期待的老人提醒用藥好夥伴。

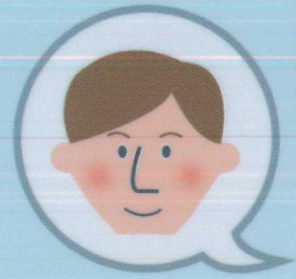
CUCKOO MEDI的特色在於整點時沒有報時的啼叫，而是用藥時間一到CUCKOO MEDI裡的布穀鳥醫生便會出現，用悅耳的咕咕聲提醒老人用藥，同時藥丸便會掉落至下方的透明球杯裡，杯子會發出溫暖閃爍的光提醒老人用藥，若10分鐘未拿藥，CUCKOO MEDI會通報家人或家庭醫院，由第三方來通知老人記得用藥。

在充滿情感且直覺、流暢的使用過程中，解決老人重複用藥、服錯藥、忘記用藥等問題。且打開CUCKOO MEDI內的放藥機制也非常的簡單，大大減輕親人配藥的負擔。



操作流程/

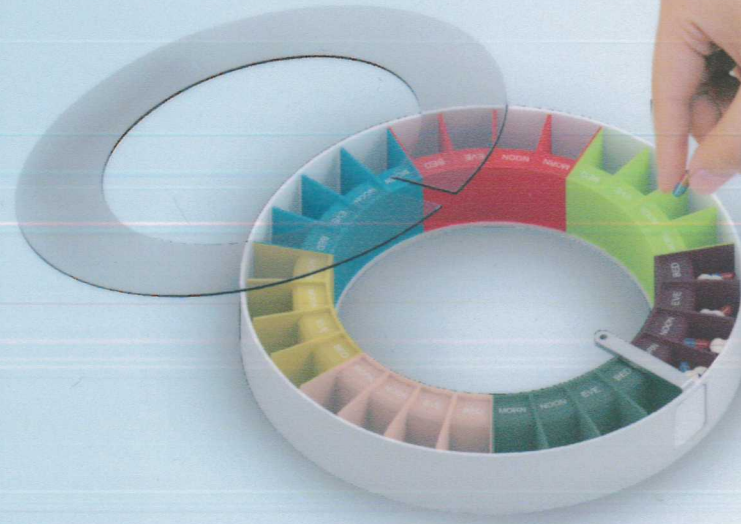
STEP 01



當親人要幫老人填充一個禮拜的藥量時，先將CUCKOO MEDI打開並將圓盤取出。

STEP 02

將圓盤藥盒的透明蓋子掀起，並且依順序將藥丸放入格子中，此藥盒可以儲存一個禮拜的藥量，並用不同顏色分別代表每一天。



STEP 03

TOUCH SCREEN

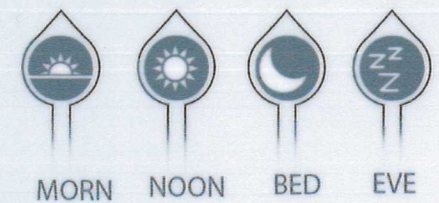


CUCKOO MEDI介面設定 /

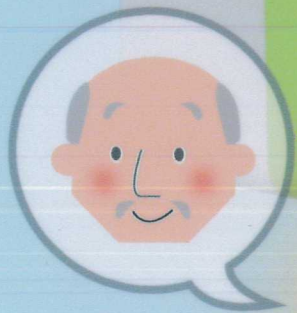


時間 開始 運作 停止

放好藥丸之後，將圓形藥盒掛回鐘內，觸控螢幕上為一個24小時之時鐘，將觸控螢幕上的STOP調整為SET TIME，然後拖移位於中間觸控螢幕上的四個控制點來調整一天早、中、晚、睡前這四次的用藥時間，每天當時間到的時候CUCKOO MEDI便會提醒吃藥。然後按下START開始運作。



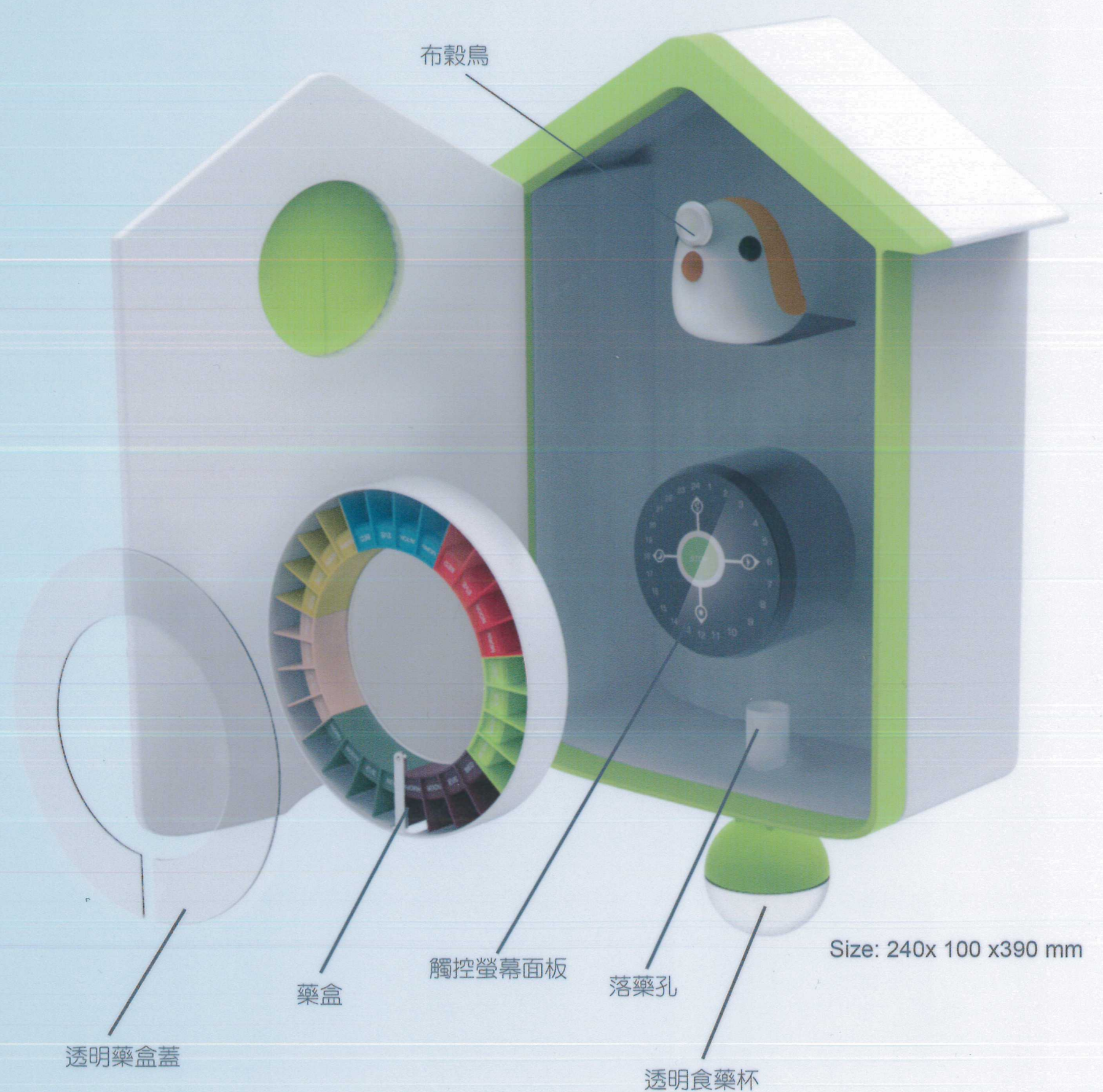
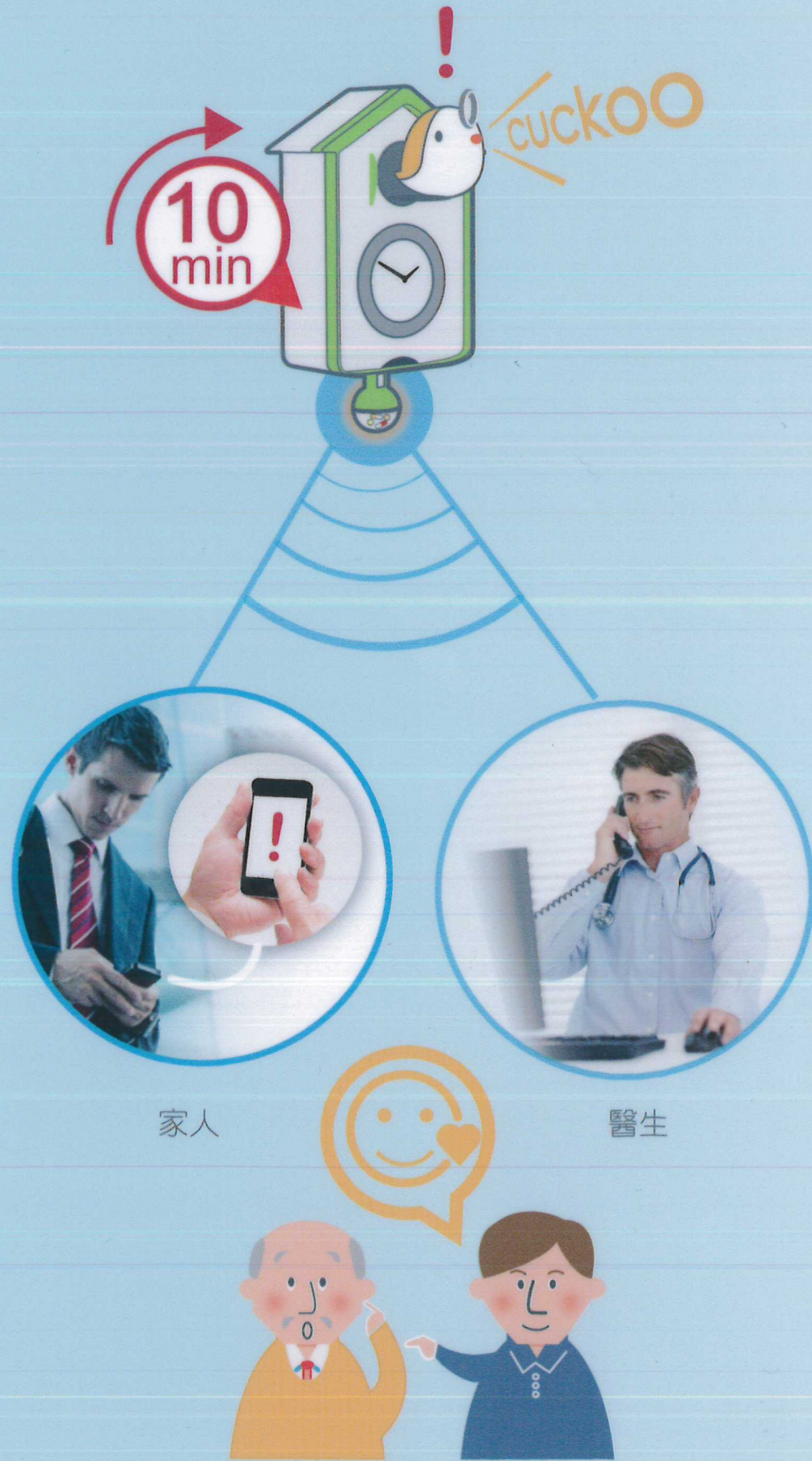
STEP 04



當用藥時間到了的時候CUCKOO MEDI就會彈出布穀鳥並發出悅耳的聲響。這時中間的藥盒就會旋轉，讓藥丸掉落至底部的透明杯中，杯子會發出溫暖的光線。因杯子使用磁力吸附，老人可輕鬆拿取杯子。吃完藥後，再將杯子吸附回去即可。

CUCKOO MEDI通報機制/

CUCKOO MEDI爆炸圖/



老人如果沒聽到聲音而忘記吃藥，CUCKOO MEDI會在經過10分鐘後，立即通報家人及或醫生，讓家人來提醒老人該是用藥時間了。若到了下次吃藥時間，老人還是沒來拿取藥物，CUCKOO MEDI並不會掉落藥物以避免老人重複用藥。